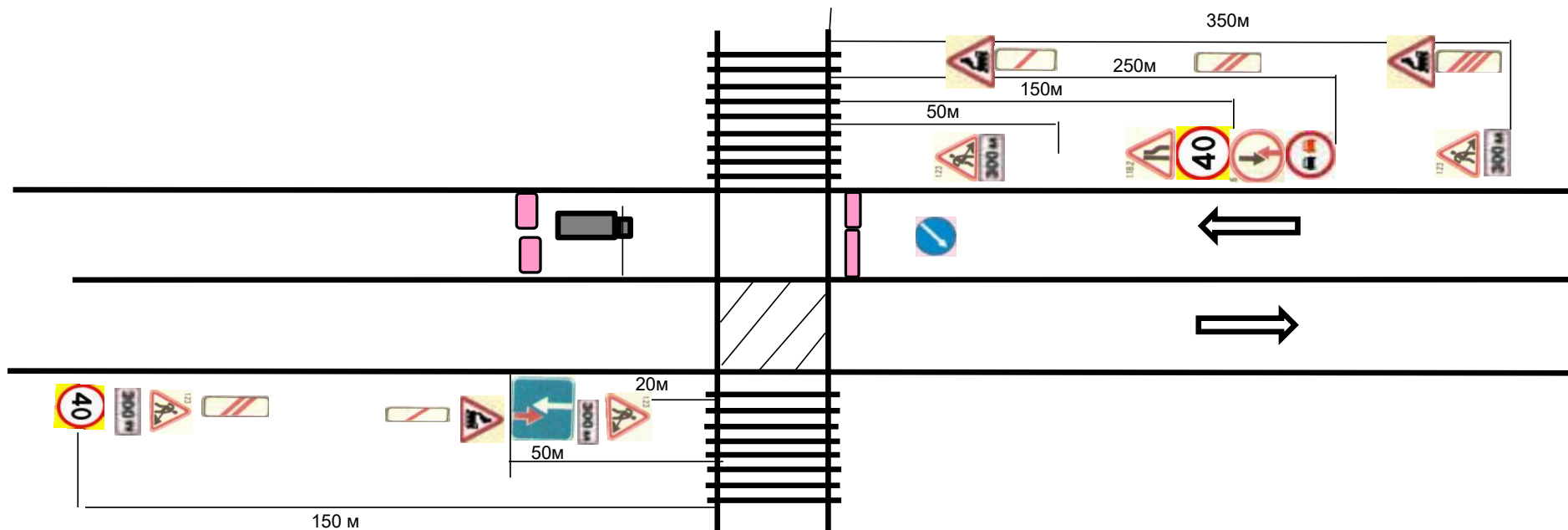


Схема ограждения места производства работ на переезде 49 км

УТВЕРЖДАЮ: И.О.ПЧГ-28



Д.Ю. Алексеев



Условные обозначения:	
1-путевая ленточка	-"знак 1.23-дорожные работы"
2-оградительные блоки	2.7- Преимущество перед встречным движением
3-оградительные конусы	1.18.2-Сужение дороги
2.6-Преимущество движения	3.20-Обгон запрещен
3.24-Ограничение скорости	7.1.1-Расстояние до объекта